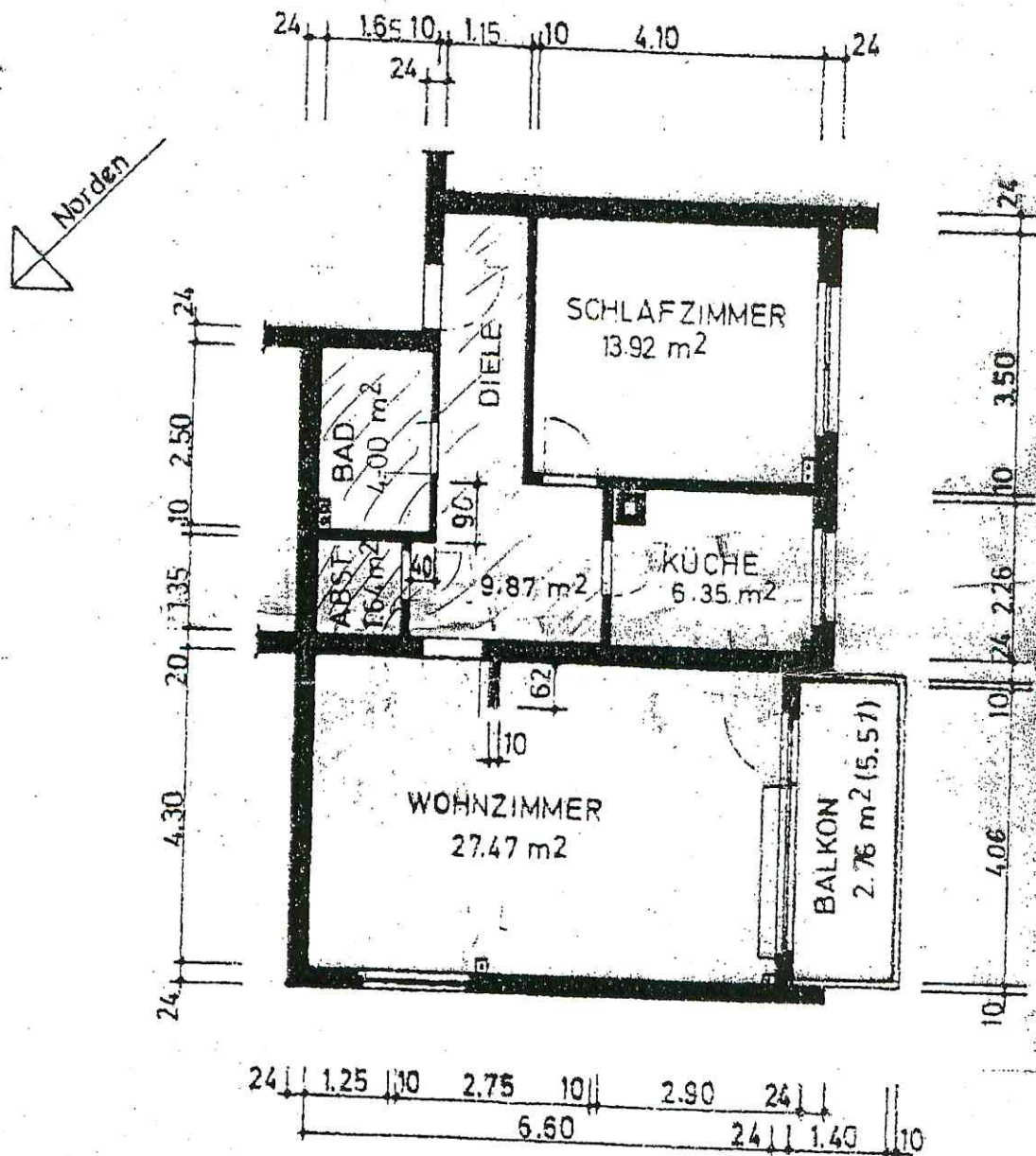


Ausstattung: Isolierverglasung, Einbauküche, Garderobe mit Oberschrank, Regale im Abstellraum.

Fußböden: Wohnzimmer u. Schlafzimmer Mosaikparkett, Dielen Teppichböden, Küche u. Abstellraum PVC-Platten, Bad Fliesen.



Wohnflächenberechnung:

Diele:	$1.15 \times (3.50 + 0.10) + 2.75 \times 2.26 - 0.40 \times 0.93 =$	$9.99 - 3\% =$	$9.69 \text{ m}^2$
Bad:	$1.65 \times 2.50 =$	$4.13$	$= 4.00 \text{ m}^2$
Abstellraum:	$1.25 \times 1.35 =$	$1.69$	$= 1.64 \text{ m}^2$
Schlafzimmer:	$4.10 \times 3.50 =$	$14.35$	$= 13.92 \text{ m}^2$
Küche:	$2.90 \times 2.26 =$	$6.55$	$= 6.35 \text{ m}^2$
Wohnzimmer:	$6.60 \times 4.30 =$	$28.38$	$= 27.53 \text{ m}^2$
Balkon:	$1.40 \times 4.06 \times 0.5 =$	$2.84$	$= 2.76 \text{ m}^2$

Am Mergelsberg 47  
 40629 Düsseldorf  
 Telefon/Fax 0211 290516

Wohnfläche 65.89 m<sup>2</sup>  
 Karl Heinz Kitting